

Gemeente Hasselt

Welkom op de startpagina van de gemeentelijke fiches demografie!

De gemeentelijke fiches demografie bevatten een basisdatafiche, een indicatorfiche en een fiche met demografische gegevens op het niveau van de statistische sectoren (buurten).

Basisdatafiche
Indicatorfiche
Fiche statistische sectoren (buurten)

basisdatafiche Hasselt

Bevolking en loop van de bevolking

Evolutie van het aantal inwoners naar geslacht

	1990	2000	2010
mannen	32.340	33.285	35.767
vrouwen	33.754	34.773	37.300
totaal	66.094	68.058	73.067

Evolutie van de burgerlijke staat

	1990	2000	2010
ongehuwd	26.078	26.835	30.669
gehuwd ⁽¹⁾	33.809	32.869	31.252
weduwstaat	4.119	4.440	4.773
gescheiden	2.088	3.914	6.373

⁽¹⁾ gehuwd omvat eveneens wettelijk gescheiden van tafel en bed

Evolutie van de loop van de bevolking

	1989	1999	2009
geboorten	761	704	788
sterfte	507	560	664
natuurlijk saldo	254	144	124
inwijkingen	2.145	2.756	3.977
uitwijkingen	2.141	2.629	3.323
migratiesaldo	4	127	654
totale aangroei	231	271	752

Nationaliteiten

Evolutie van de niet-Belgen naar voornaamste nationaliteiten

	Grieken	Italianen	Marokkanen	Nederlanders	Spanjaarden	Turken	overige landen	totaal
1990	33	232	636	386	297	434	387	2.405
2000	33	221	454	516	250	247	773	2.494
2008	34	208	292	735	215	253	1570	3.307

Buitenlandse inwijkingen naar voornaamste nationaliteiten

	Belgen	Italianen	Marokkanen	Nederlanders	Polen	Turken	overige landen	totaal
2007	92	10	32	59	26	49	257	525

Bron: FOD Economie - Algemene Directie Statistiek en Economische Informatie - Dienst Demografie

Verwerking: provincie Limburg - Directie Mens - Steunpunt Sociale Planning

basisdatafiche Hasselt

Leeftijdsopbouw

Evolutie en verwachte evolutie van de bevolking naar geslacht en per leeftijdscategorie

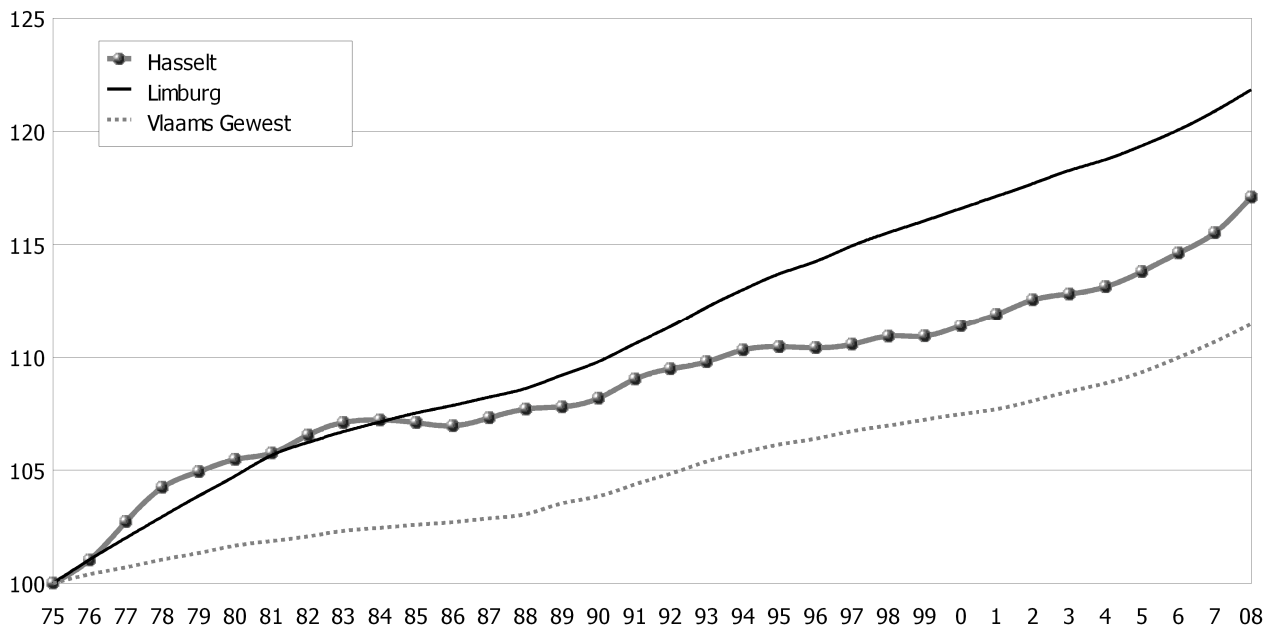
	2000			2010			2020		
	mannen	vrouwen	totaal	mannen	vrouwen	totaal	mannen	vrouwen	totaal
0-4	1.573	1.617	3.190	1.806	1.749	3.555	1.958	1.954	3.912
5-9	1.790	1.624	3.414	1.556	1.540	3.096	1.924	1.883	3.807
10-14	1.850	1.729	3.579	1.622	1.676	3.298	1.823	1.741	3.564
15-19	2.024	2.028	4.052	1.963	1.776	3.739	1.744	1.691	3.434
20-24	2.308	2.284	4.592	2.170	2.157	4.327	2.016	2.214	4.230
25-29	2.436	2.273	4.709	2.601	2.602	5.203	2.706	2.593	5.299
30-34	2.535	2.295	4.830	2.670	2.536	5.206	2.664	2.603	5.266
35-39	2.780	2.715	5.495	2.452	2.264	4.716	2.628	2.584	5.211
40-44	2.858	2.784	5.642	2.563	2.419	4.982	2.622	2.538	5.160
45-49	2.633	2.617	5.250	2.822	2.802	5.624	2.670	2.463	5.133
50-54	2.338	2.279	4.617	2.867	2.871	5.738	2.678	2.562	5.240
55-59	1.734	1.807	3.541	2.606	2.659	5.265	2.783	2.846	5.629
60-64	1.831	1.969	3.800	2.248	2.309	4.557	2.714	2.855	5.570
65-69	1.668	1.984	3.652	1.610	1.780	3.390	2.399	2.590	4.988
70-74	1.375	1.724	3.099	1.606	1.886	3.492	1.962	2.179	4.140
75-79	972	1.448	2.420	1.263	1.752	3.015	1.328	1.658	2.987
80-84	357	721	1.078	870	1.348	2.218	1.032	1.533	2.565
85-89	175	589	764	389	844	1.233	530	1.092	1.622
90-94	42	221	263	70	238	308	190	535	725
95-...	6	65	71	13	92	105	32	182	214
totaal	33.285	34.773	68.058	35.767	37.300	73.067	38.401	40.295	78.697
0-19	7.237	6.998	14.235	6.947	6.741	13.688	7.448	7.269	14.717
20-39	10.059	9.567	19.626	9.893	9.559	19.452	10.014	9.993	20.007
40-59	9.563	9.487	19.050	10.858	10.751	21.609	10.752	10.410	21.162
60-79	5.846	7.125	12.971	6.727	7.727	14.454	8.403	9.282	17.685
80-...	580	1.596	2.176	1.342	2.522	3.864	1.784	3.342	5.126

Bron: FOD Economie - Algemene Directie Statistiek en Economische Informatie - Dienst Demografie
 Studiedienst van de Vlaamse Regering - Bevolkingsprojecties
 Verwerking: provincie Limburg - Directie Mens - Steunpunt Sociale Planning

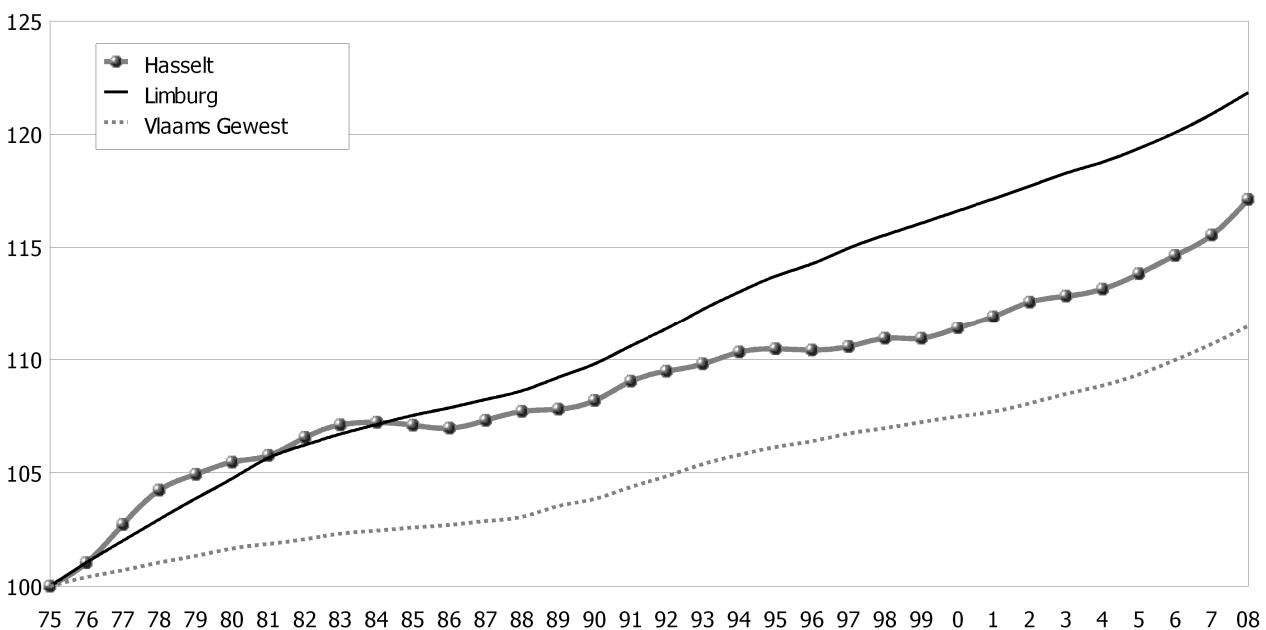
basisdatafiche Hasselt

Grafieken

Evolutie van de totale bevolking van 1975 tot 2008 (index 1975 = 100)



Evolutie van de niet-Belgen van 1975 tot 2008 (index 1975 = 100)

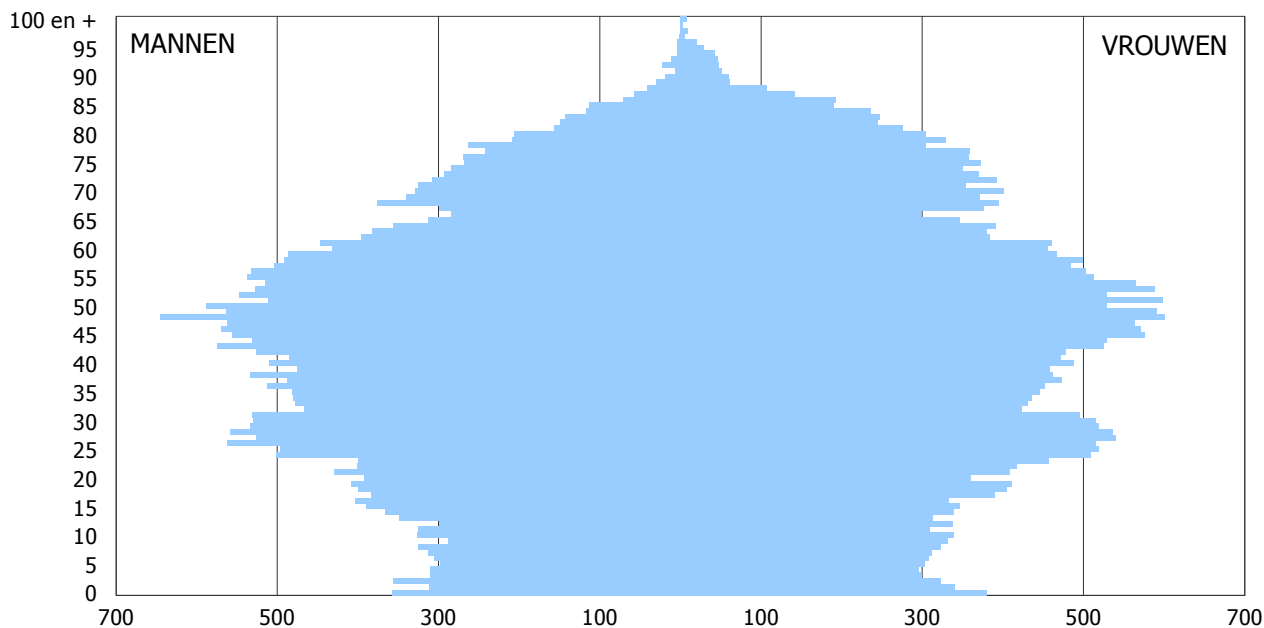


Bron: FOD Economie - Algemene Directie Statistiek en Economische Informatie - Dienst Demografie
 Verwerking: provincie Limburg - Directie Mens - Steunpunt Sociale Planning

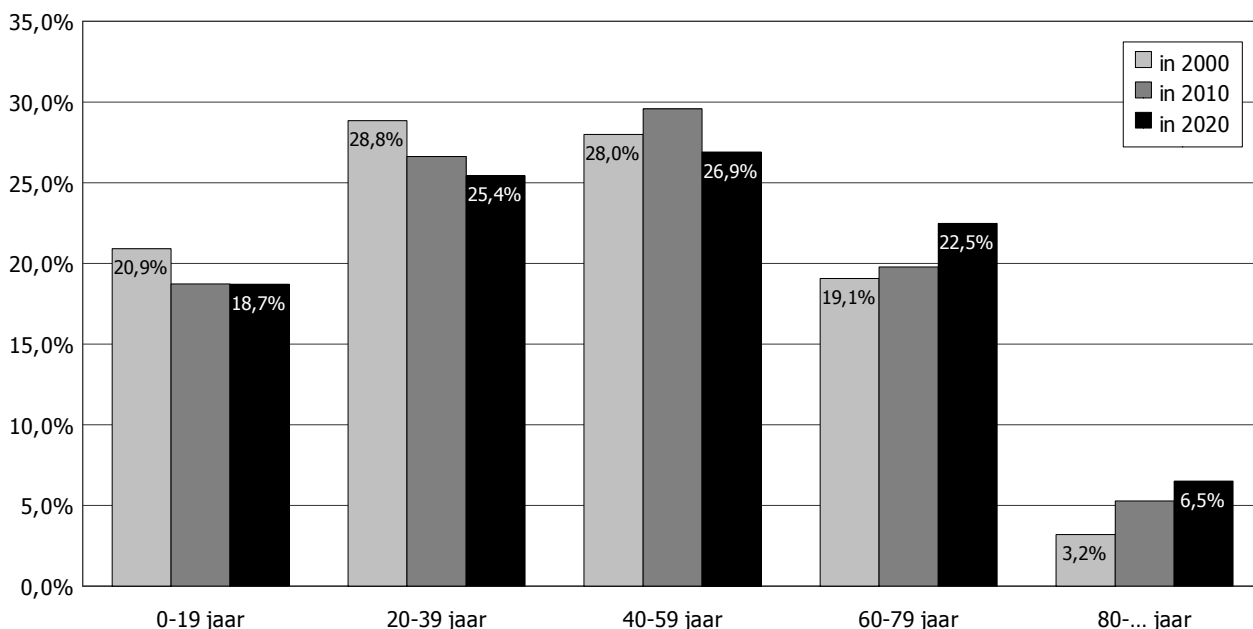
basisdatafiche Hasselt

Grafieken (vervolg)

Leeftijdspiramide op 01.01.2008



Evolutie en verwachte evolutie van het aandeel van de leeftijdsgroepen in 2000, in 2010 en in 2020



Bron: FOD Economie - Algemene Directie Statistiek en Economische Informatie - Dienst Demografie
 Verwerking: provincie Limburg - Directie Mens - Steunpunt Sociale Planning

indicatorfiche Hasselt

	aard indicator	absoluut cijfer (teller)	indicator gemeente	stand score gemeente	indicator Midden-Limb.	indicator Limburg	indicator Vlaams Gew.	rang gemeente
Bevolking en loop van de bevolking								
01.01	Totalbevolking	ac	73.067	3,68		19.498		1
01.02	Bevolkingsdichtheid	inw/km ²	715	2,47	541	346	462	2
01.03	Ongehuwden	%	30.669	1,49	41,4	40,6	42,0	2
01.04	Gehuwden	%	31.252	-2,80	45,3	46,7	43,9	44
01.05	Personen in weduwstaat	%	4.773	0,98	5,9	5,8	6,4	9
01.06	Gescheiden personen	%	6.373	1,99	7,3	6,9	7,7	2
01.07	Geboorten per 1000 inwoners	‰	788	0,19	11,08	10,63	11,10	18
01.08	Sterfte per 1000 inwoners	‰	664	0,78	7,94	8,01	9,39	7
01.09	Natuurlijk saldo per 1000 inwoners	‰	124	-0,38	3,14	2,62	1,71	32
01.10	Inwijkingen per 1000 inwoners	‰	3.977	1,27	46,25	46,11	53,52	8
01.11	Uitwijkingen per 1000 inwoners	‰	3.323	0,57	43,64	42,52	48,36	14
01.12	Migratiesaldo per 1000 inwoners	‰	654	1,18	2,61	3,59	5,16	6
01.13	Aangroei per 1000 inwoners	‰	752	0,72	5,63	6,42	6,94	11
Nationaliteiten								
02.01	Niet-Belgen	%	3.307	-0,57	7,6	8,6	5,7	25
02.02	Niet-Belgen van Nederland	%	735	-1,22	17,5	55,4	30,7	38
02.03	Niet-Belgen van Maghreblanden en Turkije	%	573	0,82	18,1	9,7	13,6	7
02.04	Niet-Belgen van ex-Oostbloklanden	%	473	1,21	6,4	5,0	12,1	7
02.05	Niet-Belgen van EU-ex-migratielanden	%	488	-0,35	45,7	20,0	12,4	15
02.06	Niet-Belgen van lage-inkomenslanden	%	1.752	1,83	31,4	19,6	40,4	3
02.07	Buitenlandse inwijkingen per 1000 inwoners	‰	525	-0,21	6,56	8,47	7,32	19
02.08	Buitenlandse inwijkingen, afkomstig van EU-ex-migratielanden en lage-inkomenslanden	‰	311	1,04	60,47	35,83	52,93	13
02.09	Buitenlandse inwijkingen, afkomstig van Nederland	‰	59	-1,45	17,85	48,41	21,52	37
Leeftijdsopbouw								
03.01	Minderjarigen (0-17)	%	12.109	-2,33	19,2	19,1	19,6	43
03.02	Jongeren (0-24)	%	18.015	-1,85	27,9	27,5	27,8	42
03.03	Jongeren (0-19)	%	13.688	-2,38	21,7	21,6	22,0	43
03.04	Bevolking op actieve leeftijd (20-39)	%	19.452	0,97	26,2	25,4	24,9	6
03.05	Bevolking op actieve leeftijd (40-59)	%	21.609	-0,86	29,9	30,5	29,0	37
03.06	Bevolking op actieve leeftijd (20-59)	%	41.061	0,26	56,1	55,9	53,9	20
03.07	Ouderen (60-79)	%	14.454	1,11	18,2	18,5	19,1	7
03.08	Hoogbejaarden (80-...)	%	3.864	1,69	4,02	3,97	4,98	4
03.09	Ouderen (60-...)	%	18.318	1,46	22,2	22,5	24,1	6
Demografische coëfficiënten								
04.01	Vervangingscijfer	index	90,0	1,10	87,7	83,1	85,9	5
04.02	Doorstromingscoëfficiënt	index	73,0	-1,33	86,2	83,8	87,1	37
04.03	Dependentiecoëfficiënt	index	77,9	-0,26	78,3	78,9	85,6	25
04.04	Verouderingscoëfficiënt	index	133,8	2,21	102,4	104,3	109,5	2
04.05	Grijze druk	index	44,6	1,15	39,6	40,3	44,7	10
04.06	Groene druk	index	33,3	-2,44	38,7	38,6	40,9	43
04.07	Familiale zorgindex	index	35,1	1,41	27,6	27,1	36,2	4
04.08	Interne vergrijzing	index	21,1	1,50	18,1	17,6	20,7	4

indicatorfiche Hasselt

		aard indicator	absoluut cijfer (teller)	indicator gemeente	stand.score gemeente	indicator Midden-Limb.	indicator Limburg	indicator Vlaams Gew.	rang gemeente
Evolutie									
05.01	Evolutie van de totale bevolking in 2000 en 2010	index	107,4	107,4	0,46	105,6	106,0	105,2	16
05.02	Evolutie van de niet-Belgische bevolking tussen 2000 en 2008	index	132,6	132,6	0,69	80,7	107,3	120,7	25
05.03	Evolutie van de geboorten tussen 1999 en 2009	index	111,9	111,9	0,16	106,8	108,8	111,3	17
05.04	Evolutie van de sterfte tussen 1999 en 2009	index	118,6	118,6	0,32	118,9	111,3	101,6	17
05.05	Evolutie van de inwijkingen tussen 1999 en 2009	index	154,4	154,4	1,09	138,0	136,7	136,1	5
05.06	Evolutie van de uitwijkingen tussen 1999 en 2009	index	133,1	133,1	0,03	131,9	132,6	126,8	22
05.07	Evolutie van de bevolking 0-19 jaar tussen 2000 en 2010	index	96,2	96,2	0,10	94,1	95,5	100,5	23
05.08	Evolutie van de bevolking 20-39 jaar tussen 2000 en 2010	index	99,1	99,1	1,63	92,4	90,7	92,8	2
05.09	Evolutie van de bevolking 40-59 jaar tussen 2000 en 2010	index	113,4	113,4	-1,14	116,8	118,7	114,8	40
05.10	Evolutie van de bevolking 60-79 jaar tussen 2000 en 2010	index	111,4	111,4	-0,57	116,5	116,9	107,3	34
05.11	Evolutie van de bevolking 80-... jaar tussen 2000 en 2010	index	177,6	177,6	-0,12	191,7	180,2	154,2	24
Prognose									
06.01	Verwachte evolutie van de totale bevolking tussen 2010 en 2020	index	107,7	107,7	0,87	104,8	104,8	104,7	6
06.02	Verwachte evolutie van de bevolking 0-19 jaar tussen 2010 en 2020	index	107,5	107,5	0,83	101,3	101,2	103,3	6
06.03	Verwachte evolutie van de bevolking 20-39 jaar tussen 2010 en 2020	index	102,9	102,9	1,37	98,2	97,9	99,8	3
06.04	Verwachte evolutie van de bevolking 40-59 jaar tussen 2010 en 2020	index	97,9	97,9	0,09	96,7	97,5	99,7	20
06.05	Verwachte evolutie van de bevolking 60-79 jaar tussen 2010 en 2020	index	122,4	122,4	0,17	122,2	121,3	114,2	20
06.06	Verwachte evolutie van de bevolking 80-... jaar tussen 2010 en 2020	index	132,7	132,7	-0,81	148,1	147,2	128,4	37

Verwerking: provincie Limburg - Directie Mens - Steunpunt Sociale Planning

legende standaardscores:

$z < -1,5$: veel lager dan Limb.	$-1,5 < z < -0,5$: lager dan Limburg	$-0,5 < z < +0,5$: gemiddeld	$+0,5 < z < +1,5$: hoger dan Limburg	$z > +1,5$: veel hoger dan Limb.
--------------------------------------	--	----------------------------------	--	--------------------------------------

Fiches statistische sectoren Hasselt

Bevolking 0-19 jaar per leeftijdscategorie

NIS- code sector	gemeente, deelgemeente of statistische sector	0-4	5-9	10-14	15-19	0-19	totale bevolking	indicator (in %)
	HASSELT	3.288	3.109	3.304	3.874	13.575	71.543	19,0
A	HASSELT	1.994	1.730	1.773	2.281	7.778	44.385	17,5
A0MJ	CAMPUS	0	0	0	7	7	39	17,9
A001	HASSELT-CENTRUM-OOST	35	18	12	23	88	1.068	8,2
A011	KEMPISCHE POORT	44	23	19	26	112	843	13,3
A021	STADSOMVAART	50	49	60	65	224	1.394	16,1
A032	KAPERMOLEN	33	19	17	20	89	983	9,1
A042	VLINDERSTRAAT	81	44	48	70	243	2.050	11,9
A052	HASSELT-CENTRUM-WEST	34	42	34	38	148	1.478	10,0
A070	HASSELT-INDUSTRIEPARK	1	0	6	5	12	72	16,7
A101	SINT-KATHARINA	71	49	67	82	269	2.342	11,5
A112	KASTERSTRAAT	61	36	35	40	172	1.757	9,8
A2MJ	SINT - SALVATOR	14	6	4	15	39	247	15,8
A201	SINT-MARTINUS	57	32	35	47	171	1.096	15,6
A212	ILGAT	34	30	42	53	159	831	19,1
A301	RUNKST - SINT-HUBERTUS	207	130	126	168	631	3.702	17,0
A312	RUNKST - SINT-KRISTOFFEL	116	123	87	106	432	2.317	18,6
A32-	GAARVELD	84	76	85	84	329	1.582	20,8
A33-	GROTE LINDE	37	15	18	27	97	500	19,4
A39-	KERMISVELD	44	58	55	64	221	862	25,6
A4MJ	STORT	13	9	9	10	41	225	18,2
A401	HEILIG HART	133	103	81	121	438	2.392	18,3
A412	WILLEMSWIJK	89	81	75	88	333	1.720	19,4
A423	VRIJWILLIGERSPLEIN	30	23	30	32	115	723	15,9
A5AB	HEKSENBERG	21	47	54	98	220	871	25,3
A5MB	PHILIPS	-	-	-	-	0	17	0,0
A501	BANNEUXWIJK	159	145	149	182	635	3.339	19,0
A512	KEMPENHOF	39	34	24	53	150	812	18,5
A591	NIEUWE HEIDE	14	17	16	25	72	412	17,5
A601	GODSHEIDE	12	18	23	29	82	458	17,9
A612	VOSSEBERG	43	61	83	91	278	1.204	23,1
A629	WOLSKE	22	19	28	43	112	595	18,8
A682	VISSENBROEK	5	5	3	4	17	85	20,0
A702	RAPERTINGEN	29	26	34	44	133	555	24,0
A712	MELBEEK	18	13	16	40	87	353	24,6
A723	HENEGOUW	43	43	53	49	188	955	19,7
A781	DRIES	41	31	32	31	135	720	18,8
A791	TREKSCHUREN	15	13	18	25	71	320	22,2
A822	TER HILST	69	79	76	99	323	1.134	28,5
A891	WINDHALM	21	15	12	15	63	389	16,2
A9AA	BEVERZAK	27	27	22	35	111	423	26,2
A9BA	ZAVELVENNE	21	19	33	40	113	399	28,3
A9MA	STADSHEIDE	14	5	8	16	43	194	22,2
A9PA	AEROKIEWIT - NATUURCENTRUM	16	12	10	26	64	277	23,1
A901	KIEWIT - VIJVERSTRAAT	54	76	77	97	304	1.639	18,5
A912	KIEWIT - BERKENVELD	40	58	57	48	203	1.011	20,1
B	WIMMERTINGEN	15	18	18	13	64	303	21,1
B00-	WIMMERTINGEN-KERN	15	18	18	13	64	294	21,8
B09-	WIMMERTINGEN-VERSPR. BEWONING	-	-	-	-	0	9	0,0

Fiches statistische sectoren Hasselt

Bevolking 0-19 jaar per leeftijdscategorie

NIS- code sector	gemeente, deelgemeente of statistische sector	0-4	5-9	10-14	15-19	0-19	totale bevolking	indicator (in %)
C	SINT-LAMBRECHTS-HERK	191	235	289	280	995	4.521	22,0
C001	SINT-LAMBRECHTS-HERK-CENTRUM	77	78	111	114	380	1.930	19,7
C012	WIJERVELD	28	40	50	57	175	573	30,5
C03-	HERK STEENWEG-NOORD	26	24	30	27	107	498	21,5
C080	SINT-LAMBRECHTS-HERK - VERSPREIDE BEWONING - OOST	47	78	74	65	264	1.093	24,2
C091	DOORNEBOS	3	6	15	12	36	276	13,0
C192	KLEINE ROOT	10	9	9	5	33	151	21,9
D	KURINGEN	524	545	587	606	2.262	10.502	21,5
D00-	KURINGEN-CENTRUM	97	85	70	91	343	1.912	17,9
D012	RODE ROK	31	49	37	52	169	745	22,7
D099	DEMervalLEI	6	0	3	0	9	176	5,1
D10-	OVER DEMER - KERN	67	64	105	85	321	1.622	19,8
D20-	NEGENBUNDERS	38	18	33	25	114	543	21,0
D29-	SCHIMPEN	27	24	18	21	90	509	17,7
D30-	TUILT - KURINGEN	67	88	93	112	360	1.623	22,2
D39-	SNAPPESTRAAT	8	5	9	3	25	176	14,2
D40-	KURINGERHEIDE	122	132	125	114	493	1.881	26,2
D412	SINT-JANSHOEF	18	22	33	45	118	435	27,1
D49-	GALGENBERG	8	8	5	7	28	157	17,8
D511	RECHTERSTRAAT	35	50	56	51	192	723	26,6
E	STOKROOIE	106	81	93	105	385	1.870	20,6
E0AA	SCHELLE	12	12	20	19	63	368	17,1
E0PA	SCHABBE - WATERLOZE	11	9	14	10	44	208	21,2
E00-	STOKROOIE - SINT-AMANDUS	49	27	31	35	142	683	20,8
E012	KUILBERG	25	29	23	26	103	470	21,9
E081	STOKROOIE - VERSPR. BEW.-NOORD	9	4	5	15	33	141	23,4
F	KERMT	206	203	187	225	821	4.215	19,5
F00-	KERMT-CENTRUM	65	49	43	49	206	1.086	19,0
F011	TUILT - KERMT	46	46	53	79	224	1.182	19,0
F020	KERMT CENTRUM-WEST-HOMMELBERG	29	27	27	40	123	574	21,4
F032	KERMT - STATIE	23	26	25	29	103	613	16,8
F081	HOLRAKKER	30	43	31	27	131	566	23,1
F09-	MEYBROEK	9	6	5	0	20	99	20,2
F192	HELWINNING	4	6	3	1	14	95	14,7
G	SPALBEEK	97	91	114	109	411	1.874	21,9
G0AA	ROOTSTRAAT	30	9	23	23	85	354	24,0
G0PA	VliegENEINDE	4	4	3	4	15	76	19,7
G000	SPALBEEK-KERN	31	41	31	43	146	768	19,0
G09-	WIJERSTRAAT	32	37	57	39	165	676	24,4
H	STEVOORT	152	205	242	255	854	3.670	23,3
H000	STEVOORT-CENTRUM	27	38	42	31	138	556	24,8
H011	HOMPELE POMP	5	7	15	18	45	223	20,2
H022	STERREBOS	6	6	7	11	30	205	14,6
H033	FLINKSTRAAT	41	40	24	51	156	722	21,6
H082	BROEKSTRAAT	20	32	34	43	129	565	22,8
H091	NITSEM - KOZENSTRAAT	38	67	89	67	261	951	27,4
H193	FIKKEPLAS	15	15	31	34	95	448	21,2
Z	NIET TE LOKALISEREN	3	1	1	0	5	203	2,5

Bron: FOD Economie - Algemene Directie Statistiek en Economische Informatie - Dienst Demografie (01.01.2008)

Verwerking: provincie Limburg - Directie Mens - Steunpunt Sociale Planning

Fiches statistische sectoren Hasselt

Bevolking 20-39 jaar per leeftijdscategorie

NIS- code sector	gemeente, deelgemeente of statistische sector	20-24	25-29	30-34	35-39	20-39	totale bevolking	indicator (in %)
	HASSELT	4.279	5.308	4.789	4.785	19.161	71.543	26,8
A	HASSELT	2.729	3.578	3.132	2.901	12.340	44.385	27,8
A0MJ	CAMPUS	19	5	0	0	24	39	61,5
A001	HASSELT-CENTRUM-OOST	51	105	97	69	322	1.068	30,1
A011	KEMPISCHE POORT	56	108	88	66	318	843	37,7
A021	STADSOMVAART	79	132	103	84	398	1.394	28,6
A032	KAPERMOLEN	50	121	101	90	362	983	36,8
A042	VLINDERSTRAAT	107	183	184	127	601	2.050	29,3
A052	HASSELT-CENTRUM-WEST	79	140	108	99	426	1.478	28,8
A070	HASSELT-INDUSTRIEPARK	6	8	2	9	25	72	34,7
A101	SINT-KATHARINA	128	162	142	114	546	2.342	23,3
A112	KASTERSTRAAT	74	171	111	106	462	1.757	26,3
A2MJ	SINT - SALVATOR	16	15	21	11	63	247	25,5
A201	SINT-MARTINUS	64	83	75	70	292	1.096	26,6
A212	ILGAT	46	58	45	54	203	831	24,4
A301	RUNKST - SINT-HUBERTUS	251	364	297	257	1.169	3.702	31,6
A312	RUNKST - SINT-KRISTOFFEL	120	197	164	167	648	2.317	28,0
A32-	GAARVELD	92	136	150	104	482	1.582	30,5
A33-	GROTE LINDE	33	36	38	21	128	500	25,6
A39-	KERMISVELD	62	47	58	60	227	862	26,3
A4MJ	STORT	17	26	28	20	91	225	40,4
A401	HEILIG HART	174	256	204	167	801	2.392	33,5
A412	WILLEMSWIJK	83	159	173	150	565	1.720	32,8
A423	VRIJWILLIGERSPLEIN	57	69	54	37	217	723	30,0
A5AB	HEKSENBORG	92	50	17	37	196	871	22,5
A5MB	PHILIPS	-	-	-	-	0	17	0,0
A501	BANNEUXWIJK	190	182	196	189	757	3.339	22,7
A512	KEMPENHOF	58	80	62	48	248	812	30,5
A591	NIEUWE HEIDE	16	20	20	23	79	412	19,2
A601	GODSHEIDE	41	33	19	29	122	458	26,6
A612	VOSSEBERG	86	65	62	72	285	1.204	23,7
A629	WOLSKE	77	64	42	42	225	595	37,8
A682	VISSENBROEK	3	8	14	9	34	85	40,0
A702	RAPERTINGEN	34	33	31	29	127	555	22,9
A712	MELBEEK	24	14	13	24	75	353	21,2
A723	HENEGOUW	39	54	42	59	194	955	20,3
A781	DRIES	40	64	54	49	207	720	28,8
A791	TREKSCHUREN	12	22	17	23	74	320	23,1
A822	TER HILST	99	45	61	67	272	1.134	24,0
A891	WINDHALM	26	33	17	23	99	389	25,4
A9AA	BEVERZAK	30	26	27	38	121	423	28,6
A9BA	ZAVELVENNE	22	14	12	31	79	399	19,8
A9MA	STADSHEIDE	13	17	14	13	57	194	29,4
A9PA	AEROKIEWIT - NATUURCENTRUM	13	20	7	28	68	277	24,5
A901	KIEWIT - VIJVERSTRAAT	107	114	113	105	439	1.639	26,8
A912	KIEWIT - BERKENVELD	42	36	48	77	203	1.011	20,1
B	WIMMERTINGEN	7	24	22	14	67	303	22,1
B00-	WIMMERTINGEN-KERN	5	23	21	14	63	294	21,4
B09-	WIMMERTINGEN-VERSPR. BEWONING	-	-	-	-	0	9	0,0

Fiches statistische sectoren Hasselt

Bevolking 20-39 jaar per leeftijdscategorie

NIS- code sector	gemeente, deelgemeente of statistische sector	20-24	25-29	30-34	35-39	20-39	totale bevolking	indicator (in %)
C	SINT-LAMBRECHTS-HERK	305	292	260	272	1.129	4.521	25,0
C001	SINT-LAMBRECHTS-HERK-CENTRUM	116	139	110	102	467	1.930	24,2
C012	WIJERVELD	36	39	28	43	146	573	25,5
C03-	HERK STEENWEG-NOORD	51	31	40	33	155	498	31,1
C080	SINT-LAMBRECHTS-HERK - VERSPREIDE BEWONING - OOST	75	68	54	75	272	1.093	24,9
C091	DOORNEBOS	18	11	14	10	53	276	19,2
C192	KLEINE ROOT	9	4	14	9	36	151	23,8
D	KURINGEN	607	669	649	788	2.713	10.502	25,8
D00-	KURINGEN-CENTRUM	125	170	131	140	566	1.912	29,6
D012	RODE ROK	58	49	36	36	179	745	24,0
D099	DEMERVERALLEI	9	27	29	25	90	176	51,1
D10-	OVER DEMER - KERN	102	90	97	118	407	1.622	25,1
D20-	NEGENBUNDERS	30	31	38	42	141	543	26,0
D29-	SCHIMPEN	34	39	30	35	138	509	27,1
D30-	TUILT - KURINGEN	95	100	75	112	382	1.623	23,5
D39-	SNAPPESTRAAT	4	13	18	14	49	176	27,8
D40-	KURINGERHEIDE	81	84	132	164	461	1.881	24,5
D412	SINT-JANSHOEF	25	22	17	33	97	435	22,3
D49-	GALGENBERG	5	8	8	5	26	157	16,6
D511	RECHTERSTRAAT	39	36	38	64	177	723	24,5
E	STOKROOIE	106	116	129	145	496	1.870	26,5
E0AA	SCHELLE	37	23	22	19	101	368	27,4
E0PA	SCHABBE - WATERLOZE	8	6	12	20	46	208	22,1
E00-	STOKROOIE - SINT-AMANDUS	38	56	45	60	199	683	29,1
E012	KUILBERG	15	25	36	40	116	470	24,7
E081	STOKROOIE - VERSPR. BEW.-NOORD	8	6	14	6	34	141	24,1
F	KERMT	219	258	277	269	1.023	4.215	24,3
F00-	KERMT-CENTRUM	49	64	87	82	282	1.086	26,0
F011	TUILT - KERMT	66	86	78	49	279	1.182	23,6
F020	KERMT CENTRUM-WEST-HOMMELBERG	35	22	24	43	124	574	21,6
F032	KERMT - STATIE	29	40	38	36	143	613	23,3
F081	HOLRAKKER	32	31	29	46	138	566	24,4
F09-	MEYBROEK	5	8	9	7	29	99	29,3
F192	HELWINNING	3	7	12	6	28	95	29,5
G	SPALBEEK	99	182	127	128	536	1.874	28,6
G0AA	ROOTSTRAAT	23	51	34	26	134	354	37,9
G0PA	VLEGENEINDE	6	6	2	5	19	76	25,0
G000	SPALBEEK-KERN	42	80	48	48	218	768	28,4
G09-	WIJERSTRAAT	28	45	43	49	165	676	24,4
H	STEVOORT	205	182	191	264	842	3.670	22,9
H000	STEVOORT-CENTRUM	36	31	35	42	144	556	25,9
H011	HOMPELE POMP	12	12	8	16	48	223	21,5
H022	STERREBOS	13	9	4	8	34	205	16,6
H033	FLINKSTRAAT	52	51	52	39	194	722	26,9
H082	BROEKSTRAAT	35	27	26	28	116	565	20,5
H091	NITSEM - KOZENSTRAAT	33	35	43	104	215	951	22,6
H193	FIKKEPLAS	24	17	23	27	91	448	20,3
Z	NIET TE LOKALISEREN	2	7	2	4	15	203	7,4

Bron: FOD Economie - Algemene Directie Statistiek en Economische Informatie - Dienst Demografie (01.01.2008)

Verwerking: provincie Limburg - Directie Mens - Steunpunt Sociale Planning

Fiches statistische sectoren Hasselt

Bevolking 40-59 jaar per leeftijdscategorie

NIS- code sector	gemeente, deelgemeente of statistische sector	40-44	45-49	50-54	55-59	40-59	totale bevolking	indicator (in %)
	HASSELT	5.120	5.801	5.500	5.020	21.441	71.543	30,0
A	HASSELT	2.976	3.417	3.428	3.058	12.879	44.385	29,0
A0MJ	CAMPUS	3	3	1	0	7	39	17,9
A001	HASSELT-CENTRUM-OOST	61	52	65	71	249	1.068	23,3
A011	KEMPISCHE POORT	74	67	60	45	246	843	29,2
A021	STADSOMVAART	100	86	94	85	365	1.394	26,2
A032	KAPERMOLEN	59	75	68	55	257	983	26,1
A042	VLINDERSTRAAT	126	146	194	159	625	2.050	30,5
A052	HASSELT-CENTRUM-WEST	68	76	93	77	314	1.478	21,2
A070	HASSELT-INDUSTRIEPARK	6	7	3	4	20	72	27,8
A101	SINT-KATHARINA	123	140	152	212	627	2.342	26,8
A112	KASTERSTRAAT	75	101	90	113	379	1.757	21,6
A2MJ	SINT - SALVATOR	15	13	25	21	74	247	30,0
A201	SINT-MARTINUS	73	66	95	106	340	1.096	31,0
A212	ILGAT	57	72	66	67	262	831	31,5
A301	RUNKST - SINT-HUBERTUS	267	282	283	222	1.054	3.702	28,5
A312	RUNKST - SINT-KRISTOFFEL	166	179	174	139	658	2.317	28,4
A32-	GAARVELD	107	135	104	85	431	1.582	27,2
A33-	GROTE LINDE	34	38	52	18	142	500	28,4
A39-	KERMISVELD	62	80	69	49	260	862	30,2
A4MJ	STORT	9	15	16	15	55	225	24,4
A401	HEILIG HART	168	171	178	165	682	2.392	28,5
A412	WILLEMSWIJK	127	157	125	94	503	1.720	29,2
A423	VRIJWILLIGERSPLEIN	53	40	69	43	205	723	28,4
A5AB	HEKSENBORG	63	115	120	69	367	871	42,1
A5MB	PHILIPS	-	-	-	-	0	17	0,0
A501	BANNEUXWIJK	233	281	261	246	1.021	3.339	30,6
A512	KEMPENHOF	46	60	49	73	228	812	28,1
A591	NIEUWE HEIDE	31	34	39	36	140	412	34,0
A601	GODSHEIDE	39	34	46	32	151	458	33,0
A612	VOSSEBERG	95	112	106	91	404	1.204	33,6
A629	WOLSKE	33	64	28	46	171	595	28,7
A682	VISSENBROEK	4	7	5	2	18	85	21,2
A702	RAPERTINGEN	48	60	39	28	175	555	31,5
A712	MELBEEK	32	35	28	19	114	353	32,3
A723	HENEGOUW	81	61	50	66	258	955	27,0
A781	DRIES	59	53	55	43	210	720	29,2
A791	TREKSCHUREN	26	27	18	25	96	320	30,0
A822	TER HILST	69	107	97	74	347	1.134	30,6
A891	WINDHALM	24	39	25	32	120	389	30,8
A9AA	BEVERZAK	26	43	49	28	146	423	34,5
A9BA	ZAVELVENNE	43	28	33	34	138	399	34,6
A9MA	STADSHEIDE	9	23	26	8	66	194	34,0
A9PA	AEROKIEWIT - NATUURCENTRUM	12	21	20	26	79	277	28,5
A901	KIEWIT - VIJVERSTRAAT	91	138	211	173	613	1.639	37,4
A912	KIEWIT - BERKENVELD	78	73	47	60	258	1.011	25,5
B	WIMMERTINGEN	24	23	22	16	85	303	28,1
B00-	WIMMERTINGEN-KERN	24	21	22	16	83	294	28,2
B09-	WIMMERTINGEN-VERSPR. BEWONING	-	-	-	-	0	9	0,0

Fiches statistische sectoren Hasselt

Bevolking 40-59 jaar per leeftijdscategorie

NIS- code sector	gemeente, deelgemeente of statistische sector	40-44	45-49	50-54	55-59	40-59	totale bevolking	indicator (in %)
C	SINT-LAMBRECHTS-HERK	359	411	341	346	1.457	4.521	32,2
C001	SINT-LAMBRECHTS-HERK-CENTRUM	139	181	147	157	624	1.930	32,3
C012	WIJERVELD	57	69	38	37	201	573	35,1
C03-	HERK STEENWEG-NOORD	40	41	31	30	142	498	28,5
C080	SINT-LAMBRECHTS-HERK - VERSPREIDE BEWONING - OOST	87	84	78	87	336	1.093	30,7
C091	DOORNEBOS	21	24	36	28	109	276	39,5
C192	KLEINE ROOT	15	12	11	7	45	151	29,8
D	KURINGEN	861	894	787	789	3.331	10.502	31,7
D00-	KURINGEN-CENTRUM	131	162	132	122	547	1.912	28,6
D012	RODE ROK	45	66	83	93	287	745	38,5
D099	DEMERVERALLEI	23	12	7	7	49	176	27,8
D10-	OVER DEMER - KERN	130	138	125	143	536	1.622	33,0
D20-	NEGENBUNDERS	36	33	44	38	151	543	27,8
D29-	SCHIMPEN	36	29	39	46	150	509	29,5
D30-	TUILT - KURINGEN	132	151	142	91	516	1.623	31,8
D39-	SNAPPESTRAAT	9	11	8	20	48	176	27,3
D40-	KURINGERHEIDE	206	167	108	139	620	1.881	33,0
D412	SINT-JANSHOEF	36	42	44	26	148	435	34,0
D49-	GALGENBERG	12	9	10	22	53	157	33,8
D511	RECHTERSTRAAT	65	74	45	42	226	723	31,3
E	STOKROOIE	142	172	179	135	628	1.870	33,6
E0AA	SCHELLE	25	31	47	34	137	368	37,2
E0PA	SCHABBE - WATERLOZE	24	22	17	12	75	208	36,1
E00-	STOKROOIE - SINT-AMANDUS	35	60	60	48	203	683	29,7
E012	KUILBERG	47	38	38	29	152	470	32,3
E081	STOKROOIE - VERSPR. BEW.-NOORD	11	21	17	12	61	141	43,3
F	KERMT	287	361	335	293	1.276	4.215	30,3
F00-	KERMT-CENTRUM	67	84	80	53	284	1.086	26,2
F011	TUILT - KERMT	65	115	93	120	393	1.182	33,2
F020	KERMT CENTRUM-WEST-HOMMELBERG	58	44	42	25	169	574	29,4
F032	KERMT - STATIE	39	53	61	46	199	613	32,5
F081	HOLRAKKER	42	48	43	36	169	566	29,9
F09-	MEYBROEK	8	5	10	4	27	99	27,3
F192	HELWINNING	8	12	6	9	35	95	36,8
G	SPALBEEK	147	170	126	121	564	1.874	30,1
G0AA	ROOTSTRAAT	24	27	20	16	87	354	24,6
G0PA	VLEGENEINDE	6	13	3	6	28	76	36,8
G000	SPALBEEK-KERN	56	77	54	49	236	768	30,7
G09-	WIJERSTRAAT	61	53	49	50	213	676	31,5
H	STEVOORT	322	348	280	260	1.210	3.670	33,0
H000	STEVOORT-CENTRUM	49	51	31	21	152	556	27,3
H011	HOMPELE POMP	20	21	16	17	74	223	33,2
H022	STERREBOS	20	14	13	23	70	205	34,1
H033	FLINKSTRAAT	50	75	62	72	259	722	35,9
H082	BROEKSTRAAT	43	58	53	43	197	565	34,9
H091	NITSEM - KOZENSTRAAT	105	74	59	56	294	951	30,9
H193	FIKKEPLAS	35	55	46	28	164	448	36,6
Z	NIET TE LOKALISEREN	2	5	2	2	11	203	5,4

Bron: FOD Economie - Algemene Directie Statistiek en Economische Informatie - Dienst Demografie (01.01.2008)

Verwerking: provincie Limburg - Directie Mens - Steunpunt Sociale Planning

Fiches statistische sectoren Hasselt

Bevolking 60-79 jaar per leeftijdscategorie

NIS- code sector	gemeente, deelgemeente of statistische sector	60-64	65-69	70-74	75-79	60-79	totale bevolking	indicator (in %)
	HASSELT	4.087	3.401	3.411	2.979	13.878	71.543	19,4
A	HASSELT	2.544	2.122	2.235	2.001	8.902	44.385	20,1
A0MJ	CAMPUS	1	0	0	0	1	39	2,6
A001	HASSELT-CENTRUM-OOST	51	61	62	74	248	1.068	23,2
A011	KEMPISCHE POORT	47	44	23	23	137	843	16,3
A021	STADSOMVAART	59	75	86	78	298	1.394	21,4
A032	KAPERMOLEN	51	56	57	51	215	983	21,9
A042	VLINDERSTRAAT	150	108	119	101	478	2.050	23,3
A052	HASSELT-CENTRUM-WEST	71	85	100	106	362	1.478	24,5
A070	HASSELT-INDUSTRIEPARK	2	5	4	3	14	72	19,4
A101	SINT-KATHARINA	227	201	153	141	722	2.342	30,8
A112	KASTERSTRAAT	108	102	108	139	457	1.757	26,0
A2MJ	SINT - SALVATOR	9	15	20	12	56	247	22,7
A201	SINT-MARTINUS	76	50	56	52	234	1.096	21,4
A212	ILGAT	48	37	42	36	163	831	19,6
A301	RUNKST - SINT-HUBERTUS	206	148	153	152	659	3.702	17,8
A312	RUNKST - SINT-KRISTOFFEL	144	108	130	88	470	2.317	20,3
A32-	GAARVELD	65	40	82	75	262	1.582	16,6
A33-	GROTE LINDE	24	14	34	32	104	500	20,8
A39-	KERMISVELD	40	41	17	30	128	862	14,8
A4MJ	STORT	10	2	8	7	27	225	12,0
A401	HEILIG HART	132	81	74	86	373	2.392	15,6
A412	WILLEMSWIJK	79	61	63	37	240	1.720	14,0
A423	VRIJWILLIGERSPLEIN	45	33	33	30	141	723	19,5
A5AB	HEKSENBERG	26	13	11	20	70	871	8,0
A5MB	PHILIPS	-	-	-	-	0	17	0,0
A501	BANNEUXWIJK	224	197	216	158	795	3.339	23,8
A512	KEMPENHOF	41	34	32	26	133	812	16,4
A591	NIEUWE HEIDE	44	22	26	19	111	412	26,9
A601	GODSHEIDE	19	26	16	22	83	458	18,1
A612	VOSSEBERG	66	55	45	31	197	1.204	16,4
A629	WOLSKE	18	14	16	16	64	595	10,8
A682	VISSENBROEK	6	2	2	2	12	85	14,1
A702	RAPERTINGEN	18	17	25	31	91	555	16,4
A712	MELBEEK	14	11	18	20	63	353	17,8
A723	HENEGOUW	83	83	81	45	292	955	30,6
A781	DRIES	36	32	45	29	142	720	19,7
A791	TREKSCHUREN	19	10	26	13	68	320	21,3
A822	TER HILST	47	52	39	33	171	1.134	15,1
A891	WINDHALM	19	19	25	27	90	389	23,1
A9AA	BEVERZAK	12	12	9	12	45	423	10,6
A9BA	ZAVELVENNE	26	18	9	4	57	399	14,3
A9MA	STADSHEIDE	7	3	8	4	22	194	11,3
A9PA	AEROKIEWIT - NATUURCENTRUM	19	16	15	8	58	277	20,9
A901	KIEWIT - VIJVERSTRAAT	97	43	61	44	245	1.639	14,9
A912	KIEWIT - BERKENVELD	58	76	86	84	304	1.011	30,1
B	WIMMERTINGEN	20	17	17	17	71	303	23,4
B00-	WIMMERTINGEN-KERN	20	17	16	17	70	294	23,8
B09-	WIMMERTINGEN-VERSPR. BEWONING	-	-	-	-	0	9	0,0

Fiches statistische sectoren Hasselt

Bevolking 60-79 jaar per leeftijdscategorie

NIS- code sector	gemeente, deelgemeente of statistische sector	60-64	65-69	70-74	75-79	60-79	totale bevolking	indicator (in %)
C	SINT-LAMBRECHTS-HERK	269	230	182	141	822	4.521	18,2
C001	SINT-LAMBRECHTS-HERK-CENTRUM	134	112	82	64	392	1.930	20,3
C012	WIJERVELD	20	9	9	7	45	573	7,9
C03-	HERK STEENWEG-NOORD	15	19	19	27	80	498	16,1
C080	SINT-LAMBRECHTS-HERK - VERSPREIDE BEWONING - OOST	69	64	47	28	208	1.093	19,0
C091	DOORNEBOS	19	21	16	9	65	276	23,6
C192	KLEINE ROOT	12	5	9	6	32	151	21,2
D	KURINGEN	591	458	455	367	1.871	10.502	17,8
D00-	KURINGEN-CENTRUM	78	71	109	105	363	1.912	19,0
D012	RODE ROK	40	29	19	13	101	745	13,6
D099	DEMERVERALLEI	3	7	4	5	19	176	10,8
D10-	OVER DEMER - KERN	115	66	71	47	299	1.622	18,4
D20-	NEGENBUNDERS	23	34	23	30	110	543	20,3
D29-	SCHIMPEN	39	36	29	19	123	509	24,2
D30-	TUILT - KURINGEN	88	73	76	69	306	1.623	18,9
D39-	SNAPPESTRAAT	20	11	7	9	47	176	26,7
D40-	KURINGERHEIDE	103	63	68	45	279	1.881	14,8
D412	SINT-JANSHOEF	22	22	13	8	65	435	14,9
D49-	GALGENBERG	18	11	12	5	46	157	29,3
D511	RECHTERSTRAAT	42	35	24	12	113	723	15,6
E	STOKROOIE	103	58	68	63	292	1.870	15,6
E0AA	SCHELLE	23	6	14	12	55	368	14,9
E0PA	SCHABBE - WATERLOZE	12	7	10	8	37	208	17,8
E00-	STOKROOIE - SINT-AMANDUS	41	25	28	18	112	683	16,4
E012	KUILBERG	26	19	10	22	77	470	16,4
E081	STOKROOIE - VERSPR. BEW.-NOORD	1	1	6	3	11	141	7,8
F	KERMT	292	250	206	163	911	4.215	21,6
F00-	KERMT-CENTRUM	65	80	66	54	265	1.086	24,4
F011	TUILT - KERMT	130	66	40	25	261	1.182	22,1
F020	KERMT CENTRUM-WEST-HOMMELBERG	38	40	33	27	138	574	24,0
F032	KERMT - STATIE	30	26	21	24	101	613	16,5
F081	HOLRAKKER	19	27	37	28	111	566	19,6
F09-	MEYBROEK	6	5	5	4	20	99	20,2
F192	HELWINNING	4	6	4	1	15	95	15,8
G	SPALBEEK	92	78	72	63	305	1.874	16,3
G0AA	ROOTSTRAAT	11	12	12	6	41	354	11,6
G0PA	VLEGENEINDE	5	1	4	2	12	76	15,8
G000	SPALBEEK-KERN	29	33	31	39	132	768	17,2
G09-	WIJERSTRAAT	47	32	25	16	120	676	17,8
H	STEVOORT	171	179	169	135	654	3.670	17,8
H000	STEVOORT-CENTRUM	15	19	31	31	96	556	17,3
H011	HOMPELE POMP	13	11	14	10	48	223	21,5
H022	STERREBOS	12	19	22	14	67	205	32,7
H033	FLINKSTRAAT	44	30	21	7	102	722	14,1
H082	BROEKSTRAAT	28	29	27	24	108	565	19,1
H091	NITSEM - KOZENSTRAAT	44	47	36	33	160	951	16,8
H193	FIKKEPLAS	15	24	18	16	73	448	16,3
Z	NIET TE LOKALISEREN	5	9	7	29	50	203	24,6

Bron: FOD Economie - Algemene Directie Statistiek en Economische Informatie - Dienst Demografie (01.01.2008)

Verwerking: provincie Limburg - Directie Mens - Steunpunt Sociale Planning

Fiches statistische sectoren Hasselt

Bevolking 80-... jaar per leeftijdscategorie

NIS- code sector	gemeente, deelgemeente of statistische sector	80-84	85-89	90-94	95-99	80-...	totale bevolking	indicator (in %)
	HASSELT	2.081	1.007	315	85	3.488	71.543	4,9
A	HASSELT	1.486	719	222	59	2.486	44.385	5,6
A0MJ	CAMPUS	0	0	0	0	0	39	0,0
A001	HASSELT-CENTRUM-OOST	72	54	29	6	161	1.068	15,1
A011	KEMPISCHE POORT	15	12	2	1	30	843	3,6
A021	STADSOMVAART	64	36	6	3	109	1.394	7,8
A032	KAPERMOLEN	32	25	2	1	60	983	6,1
A042	VLINDERSTRAAT	74	25	4	0	103	2.050	5,0
A052	HASSELT-CENTRUM-WEST	100	81	37	10	228	1.478	15,4
A070	HASSELT-INDUSTRIEPARK	1	0	0	0	1	72	1,4
A101	SINT-KATHARINA	120	47	9	2	178	2.342	7,6
A112	KASTERSTRAAT	137	93	42	15	287	1.757	16,3
A2MJ	SINT - SALVATOR	12	2	0	1	15	247	6,1
A201	SINT-MARTINUS	38	18	3	0	59	1.096	5,4
A212	ILGAT	30	11	3	0	44	831	5,3
A301	RUNKST - SINT-HUBERTUS	115	52	16	6	189	3.702	5,1
A312	RUNKST - SINT-KRISTOFFEL	69	38	1	1	109	2.317	4,7
A32-	GAARVELD	56	17	4	1	78	1.582	4,9
A33-	GROTE LINDE	18	9	1	1	29	500	5,8
A39-	KERMISVELD	16	8	2	0	26	862	3,0
A4MJ	STORT	6	4	1	0	11	225	4,9
A401	HEILIG HART	57	35	6	0	98	2.392	4,1
A412	WILLEMSWIJK	44	20	13	2	79	1.720	4,6
A423	VRIJWILLIGERSPLEIN	23	16	5	1	45	723	6,2
A5AB	HEKSENBERG	13	4	0	1	18	871	2,1
A5MB	PHILIPS	-	-	-	-	0	17	0,0
A501	BANNEUXWIJK	104	19	7	1	131	3.339	3,9
A512	KEMPENHOF	31	13	6	3	53	812	6,5
A591	NIEUWE HEIDE	8	1	1	0	10	412	2,4
A601	GODSHEIDE	13	3	3	1	20	458	4,4
A612	VOSSEBERG	30	8	2	0	40	1.204	3,3
A629	WOLSKE	13	9	1	0	23	595	3,9
A682	VISSENBROEK	3	1	0	0	4	85	4,7
A702	RAPERTINGEN	19	6	2	2	29	555	5,2
A712	MELBEEK	10	4	0	0	14	353	4,0
A723	HENEGOUW	13	8	2	0	23	955	2,4
A781	DRIES	18	7	1	0	26	720	3,6
A791	TREKSCHUREN	6	4	1	0	11	320	3,4
A822	TER HILST	17	2	2	0	21	1.134	1,9
A891	WINDHALM	10	5	2	0	17	389	4,4
A9AA	BEVERZAK	0	0	0	0	0	423	0,0
A9BA	ZAVELVENNE	9	2	1	0	12	399	3,0
A9MA	STADSHEIDE	4	2	0	0	6	194	3,1
A9PA	AEROKIEWIT - NATUURCENTRUM	6	2	0	0	8	277	2,9
A901	KIEWIT - VIJVERSTRAAT	24	12	2	0	38	1.639	2,3
A912	KIEWIT - BERKENVELD	36	4	3	0	43	1.011	4,3
B	WIMMERTINGEN	8	7	1	0	16	303	5,3
B00-	WIMMERTINGEN-KERN	8	5	1	0	14	294	4,8
B09-	WIMMERTINGEN-VERSPR. BEWONING	-	-	-	-	0	9	0,0

Fiches statistische sectoren Hasselt

Bevolking 80-... jaar per leeftijdscategorie

NIS- code sector	gemeente, deelgemeente of statistische sector	80-84	85-89	90-94	95-99	80-...	totale bevolking	indicator (in %)
C	SINT-LAMBRECHTS-HERK	77	30	8	3	118	4.521	2,6
C001	SINT-LAMBRECHTS-HERK-CENTRUM	43	18	5	1	67	1.930	3,5
C012	WIJERVELD	5	0	1	0	6	573	1,0
C03-	HERK STEENWEG-NOORD	9	5	0	0	14	498	2,8
C080	SINT-LAMBRECHTS-HERK - VERSPREIDE BEWONING - OOST	10	1	2	0	13	1.093	1,2
C091	DOORNEBOS	7	5	0	1	13	276	4,7
C192	KLEINE ROOT	3	1	0	1	5	151	3,3
D	KURINGEN	218	77	25	5	325	10.502	3,1
D00-	KURINGEN-CENTRUM	66	23	4	0	93	1.912	4,9
D012	RODE ROK	7	2	0	0	9	745	1,2
D099	DEMERVALLEI	6	1	2	0	9	176	5,1
D10-	OVER DEMER - KERN	33	15	7	4	59	1.622	3,6
D20-	NEGENBUNDERS	17	5	5	0	27	543	5,0
D29-	SCHIMPEN	6	0	2	0	8	509	1,6
D30-	TUILT - KURINGEN	44	14	1	0	59	1.623	3,6
D39-	SNAPPESTRAAT	3	3	1	0	7	176	4,0
D40-	KURINGERHEIDE	19	6	2	1	28	1.881	1,5
D412	SINT-JANSHOEF	3	4	0	0	7	435	1,6
D49-	GALGENBERG	3	1	0	0	4	157	2,5
D511	RECHTERSTRAAT	11	3	1	0	15	723	2,1
E	STOKROOIE	41	25	1	2	69	1.870	3,7
E0AA	SCHELLE	8	4	0	0	12	368	3,3
E0PA	SCHABBE - WATERLOZE	3	3	0	0	6	208	2,9
E00-	STOKROOIE - SINT-AMANDUS	12	13	0	2	27	683	4,0
E012	KUILBERG	17	5	0	0	22	470	4,7
E081	STOKROOIE - VERSPR. BEW.-NOORD	1	0	1	0	2	141	1,4
F	KERMT	102	60	17	5	184	4.215	4,4
F00-	KERMT-CENTRUM	34	12	3	0	49	1.086	4,5
F011	TUILT - KERMT	18	5	1	1	25	1.182	2,1
F020	KERMT CENTRUM-WEST-HOMMELBERG	14	5	1	0	20	574	3,5
F032	KERMT - STATIE	20	32	12	3	67	613	10,9
F081	HOLRAKKER	12	4	0	1	17	566	3,0
F09-	MEYBROEK	2	1	0	0	3	99	3,0
F192	HELWINNING	2	1	0	0	3	95	3,2
G	SPALBEEK	39	13	5	1	58	1.874	3,1
G0AA	ROOTSTRAAT	2	4	0	1	7	354	2,0
G0PA	VLEGENEINDE	0	2	0	0	2	76	2,6
G000	SPALBEEK-KERN	27	5	4	0	36	768	4,7
G09-	WIJERSTRAAT	10	2	1	0	13	676	1,9
H	STEVOORT	73	28	8	1	110	3.670	3,0
H000	STEVOORT-CENTRUM	14	11	1	0	26	556	4,7
H011	HOMPELE POMP	4	3	1	0	8	223	3,6
H022	STERREBOS	3	1	0	0	4	205	2,0
H033	FLINKSTRAAT	6	3	2	0	11	722	1,5
H082	BROEKSTRAAT	12	2	0	1	15	565	2,7
H091	NITSEM - KOZENSTRAAT	15	4	2	0	21	951	2,2
H193	FIKKEPLAS	19	4	2	0	25	448	5,6
Z	NIET TE LOKALISEREN	37	48	28	9	122	203	60,1

Bron: FOD Economie - Algemene Directie Statistiek en Economische Informatie - Dienst Demografie (01.01.2008)

Verwerking: provincie Limburg - Directie Mens - Steunpunt Sociale Planning

Fiches statistische sectoren Hasselt

Niet-Belgen naar voornaamste nationaliteiten

NIS-code sector	gemeente, deelgemeente of statistische sector	Grieken	Italianen	Marokkanen	Nederlanders	Spanjaarden	Turken	overige landen	totaal
C	SINT-LAMBRECHTS-HERK	0	5	8	29	8	16	34	100
C001	SINT-LAMBRECHTS-HERK-CENTRUM	0	4	6	6	3	6	10	35
C012	WIJERVELD	0	1	0	7	4	0	3	15
C03-	HERK STEENWEG-NOORD	0	0	0	1	0	4	9	14
C080	SINT-LAMBRECHTS-HERK - VERSPREIDE BEWONING - OOST	0	0	2	12	1	6	11	32
C091	DOORNEBOS	0	0	0	2	0	0	1	3
C192	KLEINE ROOT	0	0	0	1	0	0	0	1
D	KURINGEN	5	29	27	85	29	20	92	287
D00-	KURINGEN-CENTRUM	0	4	10	21	7	1	41	84
D012	RODE ROK	0	7	2	0	14	5	11	39
D099	DEMervalLEI	2	3	12	4	1	6	2	30
D10-	OVER DEMER - KERN	0	0	0	5	0	2	9	16
D20-	NEGENBUNDERS	2	2	3	11	2	4	2	26
D29-	SCHIMPEN	1	0	0	5	0	0	1	7
D30-	TUILT - KURINGEN	0	3	0	13	2	2	5	25
D39-	SNAPPESTRAAT	0	0	0	0	0	0	1	1
D40-	KURINGERHEIDE	0	6	0	18	0	0	13	37
D412	SINT-JANSHOEF	0	2	0	3	1	0	3	9
D49-	GALGENBERG	0	0	0	0	0	0	2	2
D511	RECHTERSTRAAT	0	2	0	5	2	0	2	11
E	STOKROOIE	1	1	5	13	4	0	6	30
E0AA	SHELLE	0	0	0	0	0	0	0	0
E0PA	SCHABBE - WATERLOZE	0	0	0	4	0	0	0	4
E00-	STOKROOIE - SINT-AMANDUS	0	0	5	1	1	0	2	9
E012	KUILBERG	0	0	0	5	3	0	3	11
E081	STOKROOIE - VERSPR. BEW.-NOORD	1	1	0	3	0	0	1	6
F	KERMT	3	15	11	29	4	3	56	121
F00-	KERMT-CENTRUM	0	2	2	2	0	1	20	27
F011	TUILT - KERMT	1	3	0	14	1	1	6	26
F020	KERMT CENTRUM-WEST-HOMMELBERG	0	1	0	2	1	0	8	12
F032	KERMT - STATIE	2	6	3	8	1	0	8	28
F081	HOLRAKKER	0	3	5	1	1	1	10	21
F09-	MEYBROEK	0	0	1	1	0	0	4	6
F192	HELWINNING	0	0	0	1	0	0	0	1
G	SPALBEEK	0	2	2	10	2	2	21	39
G0AA	ROOTSTRAAT	0	1	0	1	2	1	4	9
G0PA	VLEGENEINDE	0	0	0	0	0	0	3	3
G000	SPALBEEK-KERN	0	0	2	3	0	0	7	12
G09-	WIJERSTRAAT	0	1	0	6	0	1	7	15
H	STEVOORT	0	2	0	19	0	1	28	50
H000	STEVOORT-CENTRUM	0	0	0	1	0	0	10	11
H011	HOMPELE POMP	0	0	0	1	0	0	0	1
H022	STERREBOS	0	1	0	2	0	0	1	4
H033	FLINKSTRAAT	0	0	0	8	0	0	3	11
H082	BROEKSTRAAT	0	1	0	4	0	0	0	5
H091	NITSEM - KOZENSTRAAT	0	0	0	3	0	1	4	8
H193	FIKKEPLAS	0	0	0	0	0	0	10	10
Z	NIET TE LOKALISEREN	0	0	0	1	1	0	0	2

Bron: FOD Economie - Algemene Directie Statistiek en Economische Informatie - Dienst Demografie (01.01.2008)

Verwerking: provincie Limburg - Directie Mens - Steunpunt Sociale Planning