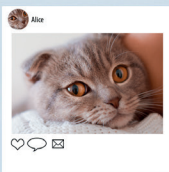
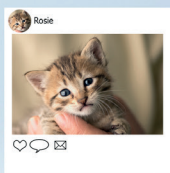
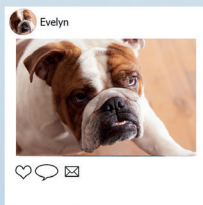
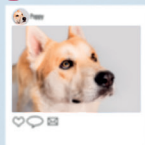



EEN MODERN DIERENASIEL IS EEN

DIEREN DATING BUREAU



Je krijgt niet zomaar om het 
even welk dier mee naar huis.

Het dierenasiel helpt jou
een dier te kiezen dat
PERFECT bij je past.



Een initiatief van de
provincie Limburg
Universiteitslaan 1, B-3500 HASSELT



WAT IS EEN GOEDE MATCH?

Niet elke hond of elke kat is geschikt voor jou.

Het uiterlijk van een nieuwe hond of kat is bij een goede keuze zeker niet het belangrijkste.

Wat bepaalt een goede match?

- Jouw **gezinssamenstelling** (woon je alleen, met kinderen,..)
- Je **leeftijd** (jong gezin met weinig tijd, gepensioneerd, bejaard,..)
- Je **ervaring** (heb je al dieren gehad, zelf opgevoed,..)
- Je **woonsituatie** (met of zonder eigen tuin, in de stad, appartement, op het platteland)
- Je **verwachtingen** van je hond (spelen met kinderen, los laten lopen in het bos, actief dier of eerder rustig spelen met kinderen/kleinkinderen, kunnen omgaan met de huisdieren die je al hebt,...), enz..

Dit alles en nog veel meer maakt dat bepaalde dieren een goede match zijn en sommige dieren, of het nu om een hond of een kat gaat, niet geschikt zijn voor jouw situatie. Steek daarom eerst je licht op in het dierenasiel. Zij hebben er immers alle baat bij om te zoeken naar de beste match voor jou.

De asielmedewerkers zullen je veel vragen stellen om na te gaan wat jouw verwachtingen zijn en welk dier daar het meest aan beantwoordt en of het dier past in jouw specifieke leef-en woonsituatie. Sommige asielen kunnen je vooraf al een vragenlijst bezorgen. Zo kan je thuis rustig je tijd nemen om de lijst in te vullen.

Niemand wil een ongelukkig dier in huis dat door frustratie ongewenst verdrag zal vertonen. Vermijd problemen en ga voor een goede match.

Dat maakt jou en je dier veel gelukkiger!