

**PROVINCIE LIMBURG**  
**PRUP Regionale bedrijven SCANIA Parts Logistics en**  
**Weltjens Transport nv**

**Procesnota – juli 2018**

## INHOUD

|          |   |          |
|----------|---|----------|
| <b>1</b> | <b>SAMENSTELLING VAN HET PLANTEAM .....</b>           | <b>3</b> |
| <b>2</b> | <b>ADVIESINSTANTIES, ACTOREN EN STAKEHOLDERS.....</b> | <b>4</b> |
| 2.1      | ADVISERENDE INSTANTIES .....                          | 4        |
| 2.2      | ACTOREN EN STAKEHOLDERS.....                          | 4        |
| <b>3</b> | <b>WIJZE VAN COMMUNICATIE EN PARTICIPATIE .....</b>   | <b>6</b> |
| <b>4</b> | <b>DOORLOPEN EN GEPLANEDE PROCESSTAPPEN .....</b>     | <b>8</b> |
| <b>5</b> | <b>BESLUITVORMINGSPROCES .....</b>                    | <b>9</b> |

## 1 Samenstelling van het planteam

Het PRUP "Regionale bedrijven Scania Parts Logistics en Weltjens Transport nv" te Opglabbeek wordt opgemaakt door een planteam dat bestaat uit verschillende personen van de betrokken overheidsinstanties die werken in een samenwerkingsverband. De provincie Limburg laat zich tevens bijstaan door het extern adviesbureau Antea Group. Het planteam omvat tenminste één erkend ruimtelijk planner.

Het planteam voert het geïntegreerde planningsproces, begeleidt de verschillende onderzoeken, integreert de tussentijdse resultaten in het planningsproces en zorgt voor een continue kwaliteitsbewaking.

| Planteam         | Namens  |
|------------------|---|
| Sonja Jacobs     | Provincie Limburg Directie Omgeving – dienst Ruimtelijke Planning en Beleid       |
| Viviane Claes    | Dep omgeving Ruimte Vlaanderen  |
| Peter Beusen     | Dep omgeving dienst Mer   |
| Els Stevens      | Dep Omgeving Land en Visserij (met als vervanger Lieve Vandebroeck of Jan Cielen) |
| Asilyuce Inan    | POM   |
| Cindy Wins       | Diensthofd RO Gemeente Opglabbeek   |
| Marten Dugernier | Antea Group – Erkend ruimtelijk planner   |
| Eline Mulkens    | Antea Group – Erkend ruimtelijk planner   |
| Cedric Vervaet   | Antea Group – Erkend MER-deskundige   |

Het Departement Omgeving - dienst Veiligheidsrapportering is niet opgenomen in het planteam aangezien ervan uitgegaan wordt dat de opmaak van een Ruimtelijk Veiligheidsrapport (RVR) niet vereist is.

Bijkomend te betrekken

- Afvaardiging College Burgemeester en Schepenen gemeente Opglabbeek:
  - Anneleen Beckers: schepen gemeente Opglabbeek
  - Peter Schreurs: schepen gemeente Opglabbeek
- Tom Behets, Ovam,

## 2 **Adviesinstanties, actoren en stakeholders**

### 2.1 **Adviserende instanties**

| <b>Het college van burgemeester en schepenen vraagt advies over de startnota, het voorontwerp van RUP en, in voorkomend geval, over het ontwerp van de effectbeoordelingsrapporten aan:</b> | <b>Aanleiding</b>  |
|---|--|
| 1. De provinciale commissie voor ruimtelijke ordening   | Altijd vereist   |
| 2. Het Departement Omgeving   | Altijd vereist   |
| 3. Departement Landbouw en Visserij   | Plangebied is bestemd als landbouwgebied.  |
| 4. Agentschap voor Natuur en Bos  | Grenst aan VEN-gebied en aan Natura2000-gebied.  |
| 5. Agentschap Innoveren en Ondernemen   | Gronden worden bestemd voor bedrijvigheid  |
| 6. Agentschap Wegen en Verkeer  | Er bevindt zich een gewestweg binnen het onderzoeksgebied  |
| 7. De LIJN  | Inclusief de uitbreiding zal er worden voorzien in meer dan 250 arbeidsplaatsen.   |
| 8. MOW  | het bouwen of uitbreiden van gebouwen realiseert voor de vestiging van industrie met een totale bvo na de werkzaamheden van min. 15.000 m <sup>2</sup> |
| 9. Het Vlaams Energieagentschap   | Altijd vereist   |
| 10. OVAM  | Aanvullend te adviseren instantie  |
| 11. POM Limburg   | Aanvullend te adviseren instantie  |

### 2.2 **Actoren en stakeholders**

| <b>De deputatie kan volgende actoren betrekken in het planproces</b> | <b>Aanleiding</b>  |
|--|--|
| 12. POM Limburg  | Vertegenwoordigd binnen het planteam   |
| 13. Betrokken provinciale diensten                                   | Worden via intern ambtelijk overleg geraadpleegd en vertegenwoordigd door de provinciale dienst Ruimtelijke Planning en Beleid binnen het planteam |
| 14. Betrokken bedrijven  | Kunnen rechtstreeks worden geraadpleegd door (een afvaardiging van) het planteam onder vorm van bilateraal overleg                                 |
| 15. Bevolking  | Worden geraadpleegd volgens de   |

inspraakmogelijkheden genoemd in  
hoofdstuk 4.

---

### 3 *Wijze van communicatie en participatie*

De provincie informeert en raadpleegt de bevolking omtrent de opmaak van het RUP 'Regionale bedrijven Scania Parts Logistics en Weltjens Transport nv' op twee momenten: naar aanleiding van de startnota en naar aanleiding van de voorlopige vaststelling van het ontwerp RUP door de provincieraad.

Telkens wordt een raadplegingsperiode van zestig dagen gehouden, en wordt tijdens deze periode één participatiemoment voor de bevolking georganiseerd.

#### 3.1.1 *Inspraak op de startnota*

| Raadpleging startnota  | Datum  |
|--|--|
| Raadplegingsperiode van zestig dagen:  | Sep-oktober 2018   |
| De startnota en de procesnota kunnen geraadpleegd worden op volgende plaatsen: | <ul style="list-style-type: none"> <li>- Provincie Limburg: Dienst Ruimtelijke Planning en Beleid, Universiteitslaan 1 3500 Hasselt;</li> <li>- Website provincie Limburg: <a href="http://www.limburg.be/ruimtelijkeordening">www.limburg.be/ruimtelijkeordening</a></li> <li>- <a href="#">Gemeente Opglabbeek (toekomstige gemeente Oudsbergen vanaf 01/01/2019)</a>, Dienst Ruimte, Kapelstraat 1, Opglabbeek</li> </ul> |
| Infoavond voor de bevolking:   | Te bepalen   |
| Uiterste datum van ontvangst van reacties:                                     | Te bepalen   |
| Bezorgingswijze reacties:  | <p>Op het infomoment of via mail/brief aan de Departement Ruimtelijke Ordening en Leefmilieu:</p> <ul style="list-style-type: none"> <li>- Gemeente Opglabbeek (toekomstige gemeente Oudsbergen vanaf 01/01/2019), Dienst Ruimte, Kapelstraat 1, Opglabbeek</li> </ul>   |

Het college van burgemeester en schepenen maakt verslag van het participatiemoment en neemt op basis van de inspraakreacties (2.3.1) en de adviesverlening (WXXXX) de nodige maatregelen voor de opmaak van de scopingsnota.

#### 3.1.2 *Inspraak op het ontwerp ruimtelijk uitvoeringsplan*

| Raadpleging ontwerp RUP  | Datum  |
|--|--|
| Raadplegingsperiode van zestig dagen:  | Te bepalen   |
| Het ontwerp RUP en in voorkomend geval de instrumenten kunnen geraadpleegd worden op | <ul style="list-style-type: none"> <li>- Gemeente Opglabbeek (toekomstige gemeente Oudsbergen vanaf</li> </ul> |

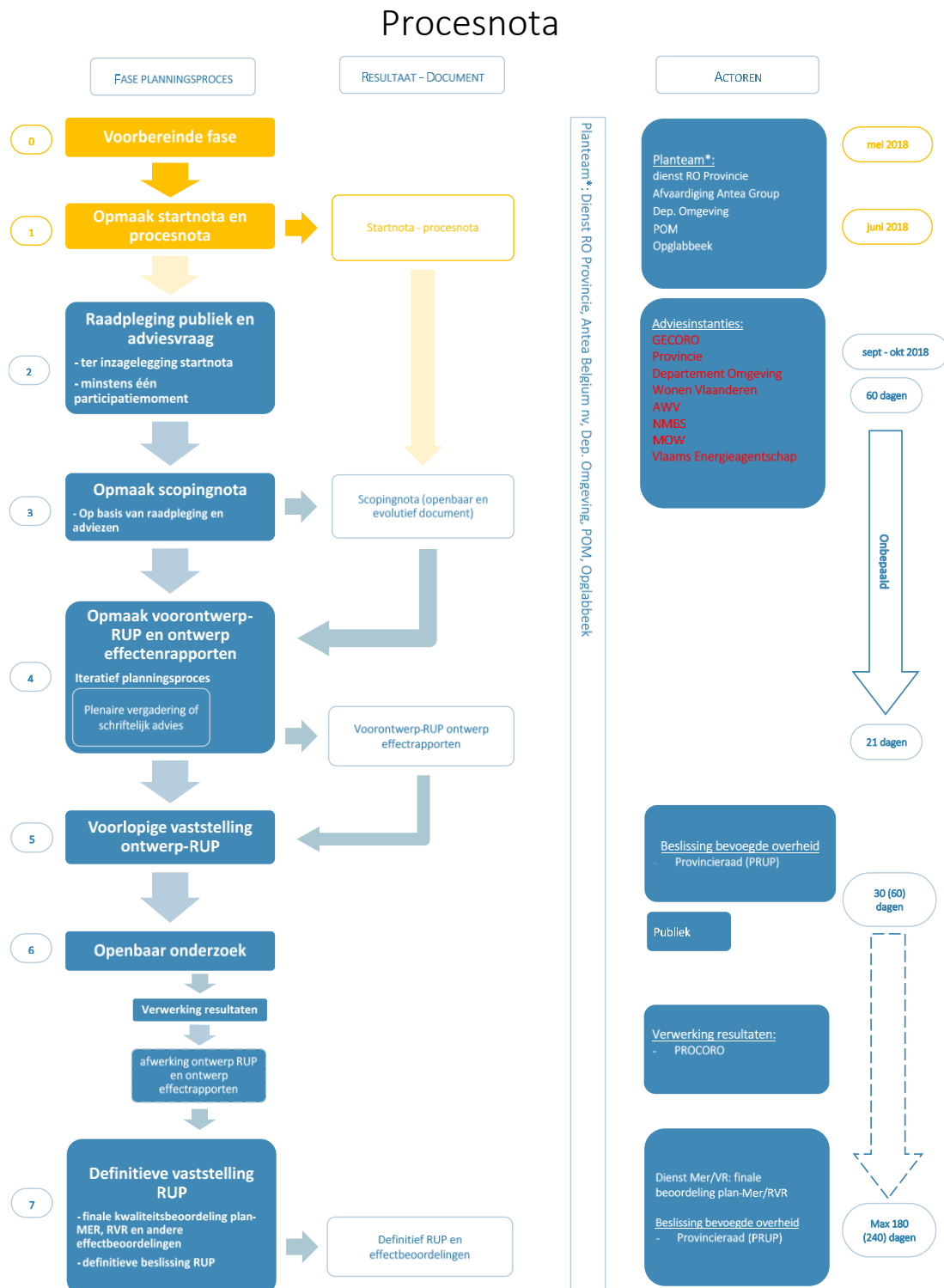
---

|   |   |
|---|---|
| volgende plaatsen:                          | 01/01/2019), Dienst Ruimte, Kapelstraat 1, Opglabbeek   |
|   | <ul style="list-style-type: none"><li>- Website gemeente: <a href="http://www.opglabbeek.be">www.opglabbeek.be</a>; vanaf 01/01/2019 ook <a href="http://www.Oudsbergen.be">www.Oudsbergen.be</a></li></ul>   |
| Inspraakmoment voor wijk/omwonenden/gecoro: | Te bepalen (tijdens raadplegingsperiode)  |
| Uiterste datum van ontvangst van reacties:  | Te bepalen  |
| Bezorgingswijze reacties:                   | Enkel schriftelijk of digitaal te bezorgen aan de Gemeentelijke Commissie voor Ruimtelijke Ordening, op volgende wijzen: <ul style="list-style-type: none"><li>- Via aangetekend schrijven(Gemeentelijke Commissie Ruimtelijke Ordening, Gemeente Opglabbeek (toekomstige gemeente Oudsbergen vanaf 01/01/2019), Dienst Ruimte, Kapelstraat 1, Opglabbeek) of tegen ontvangstbewijs aan het loket tijdens de openingsuren.</li><li>- Digitaal: te bepalen, toekomstige gemeente Oudsbergen.</li></ul> |

---

De gemeentelijke commissie voor ruimtelijke ordening bundelt en coördineert alle adviezen, opmerkingen en bezwaren en brengt binnen negentig dagen na het einde van het openbaar onderzoek gemotiveerd advies uit bij de gemeenteraad.

## 4 Doorlopen en geplande processtappen





## **5** *Besluitvormingsproces*

---

Het besluitvormingsproces verloopt volgens de decretale bepalingen gecoördineerd in de Vlaamse Codex Ruimtelijke Ordening, Afdeling 3 Provinciale ruimtelijke uitvoeringsplannen, Artikel 2.2.18. t.e.m. Artikel 2.2.25, raad te plegen via de volgende website van de Vlaamse Overheid: <https://www.ruimtelijkeordering.be/VCRO>.