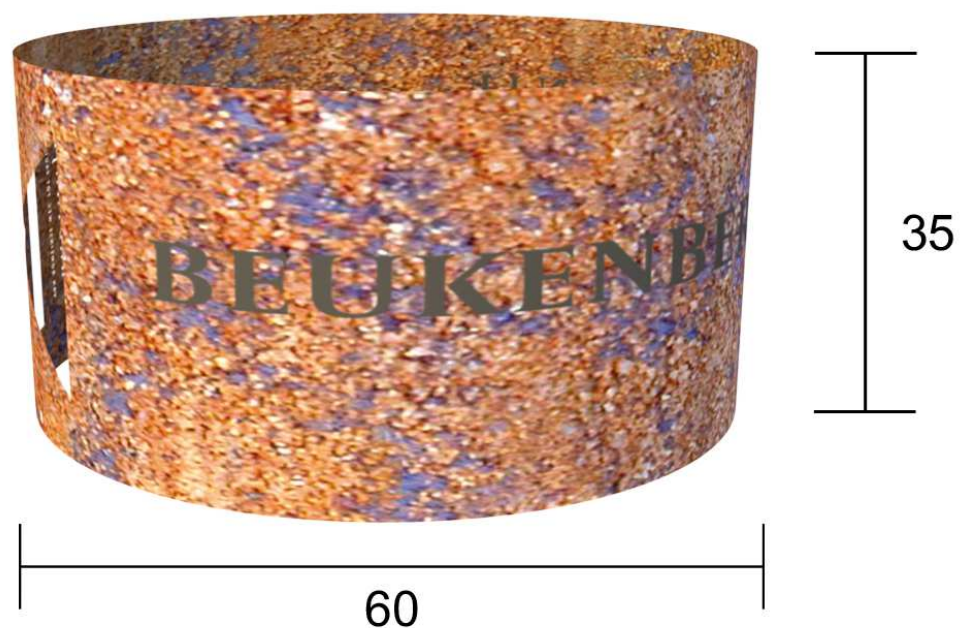


## ONTSLUITINGSPROJECT KASTANJE.

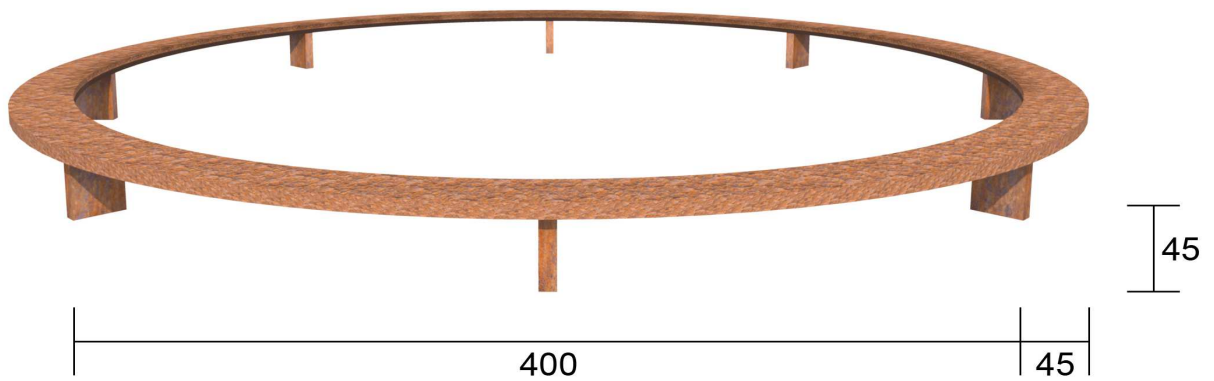
Een consistente "huisstijl" voor de duiding van erfgoedsites is erg belangrijk. Dikwijls zien we een wildgroei aan infoborden, plakaten en bewegwijzering, telkens in een andere stijl en vormgeving. "Kastanje.", in 2010 gelanceerd door de provincie Limburg, wil hierop een antwoord bieden. Het ontsluit ter plaatse het erfgoed en heeft respect voor het omliggende landschap.

Het concept wordt door de provincie Limburg aangereikt voor (erfgoed)projecten binnen heel de provincie. Kastanje. is een realistisch project dat ook praktisch toepasbaar is. Het is reeds volledig uitgewerkt (de aanleg, het materiaalgebruik, technische tekeningen, raming ...) en een voorontwerp is dus niet meer nodig. Hierdoor kan het snel in uitvoering gebracht worden en kan de kostprijs gedrukt worden. Deze informatiedragers kunnen ook dienen als aanvulling op bestaande informatie- en/of rustinfrastructuur in het landschap van overige partners.

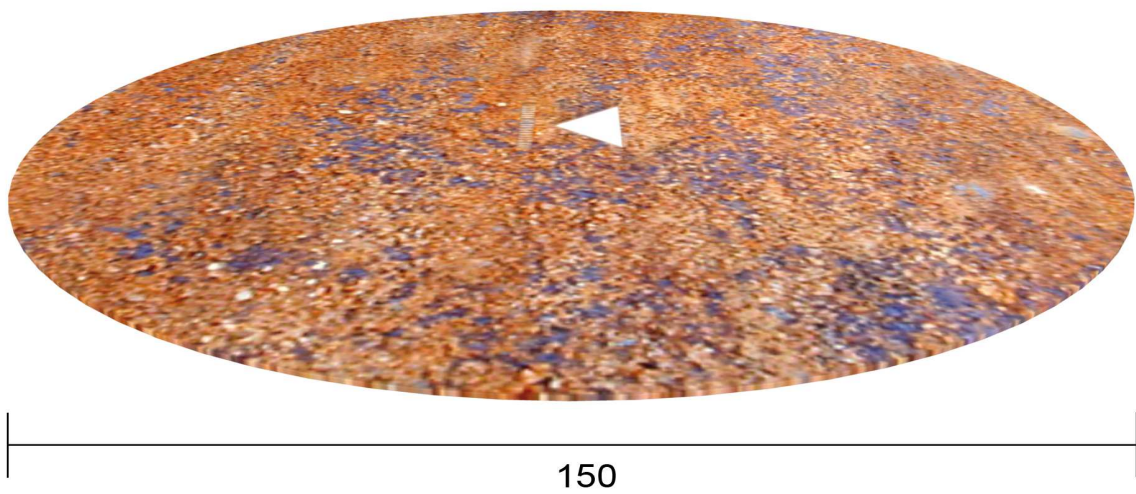
### DE ELEMENTEN



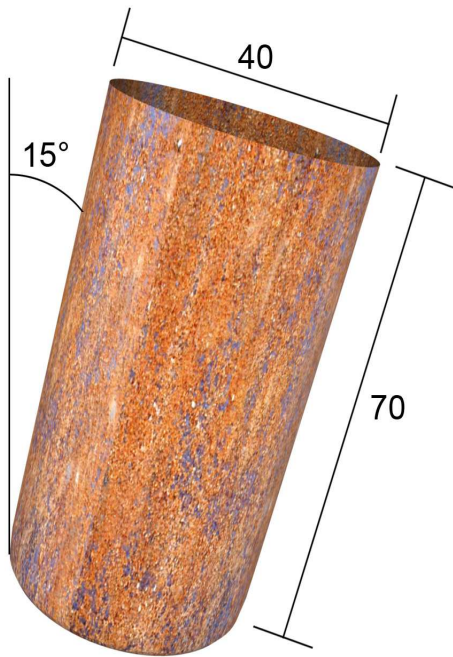
**Boomring:** een cortenstalen ring met draagstructuur. De ring wordt rond een levende boom bevestigd. De draagstructuur is zo ontworpen dat ze aanpasbaar is aan de groei van een boom.



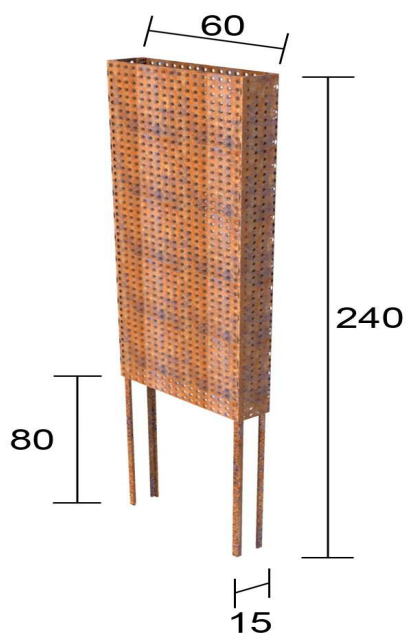
**Cirkelbank:** een zwevende cirkel in hout en cortenstaal. De schaal van de cirkel is op maat van het landschap. In de bank kan eventueel informatie uitgelaserd worden



**Kompasschijf:** een cortenstalen oriëntatieschijf waarop informatie verwerkt kan worden door middel van uitgelaserde tekst of pictogrammen.



**Vuilnisstronk:** een cilinder uit cortenstaal met daarin een standaard vuilnisemmer met afsluitklep. De cilinder wordt gedeeltelijk in de grond verwerkt schuin geplaatst, waardoor deze vormelijk op een boomstronk lijkt.



**Zuil:** een zuil opgebouwd uit geperforeerde cortenstalen platen. Op deze zuil kunnen (wisselende) informatiepanelen van organisaties bevestigd worden. Als object verwijst de zuil naar stenen wegmarkeringen in het landschap.

## DE HUISSTIJL



Voor het concept werd er een huisstijl ontwikkeld met een specifiek lettertype (o.a. op maat gemaakt voor het uitlaseren) en een beeldlogo.

## PICTOGRAMMEN



De erfgoedduidingen worden op een gestileerde 'metrostijl'-achtige wijze in kaart gebracht. De weergaven worden uit de stalen objecten gelaserd.